

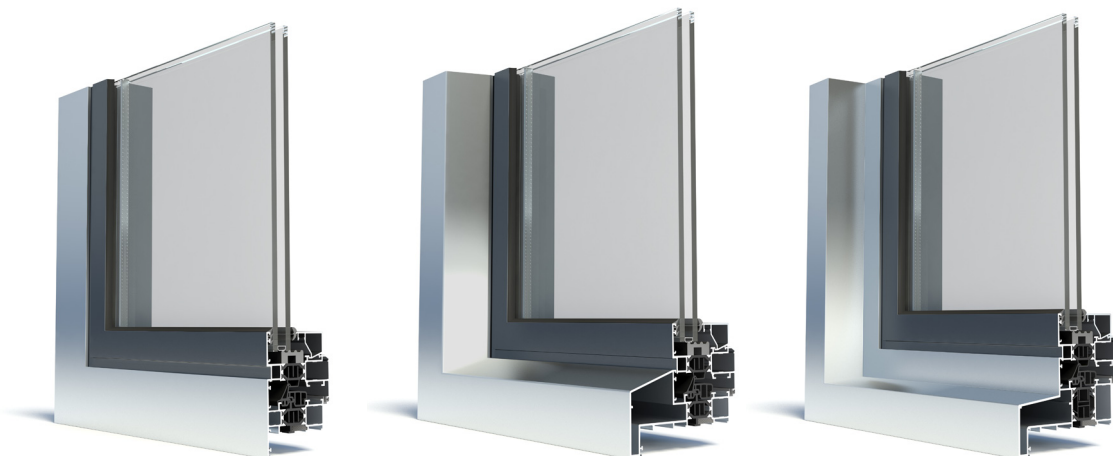
BLYWEERT  
TRITON HI-FP

ALUMINIUM RAAM- EN  
DEURSYSTEMEN

ALUK<sup>®</sup>



# BLYWEERT TRITON HI-FP



## SYSTEEM

Triton is een 3-kamer aluminium raam- en deursysteem. Vanuit de reguliere Triton serie kunt u ook kiezen voor een hoog isolerende (HI) en/of brandwerende uitvoering (FP). Voor iedere raam- en deurtoepassing heft u dezelfde inbouwdiepte, ongeacht de technische specificatie Triton, Triton HI en/of Triton FP.

## SPIDERTECHNOLOGY®

Spidertechnology® is een nieuwe, gepatenteerde isolatietechniek. De isolatiezone van de aluminiumprofielen wordt opgesplitst in een labirint met tal van kleine luchtkamers.

Triton HI is het eerste aluminium raam- en deursysteem dat is ontwikkeld met deze Spidertechnology. Daarbij wordt gebruik gemaakt van ABS kunststof isolatoren in plaats van polyamide isolatoren.

## COATEN



De Triton profielen worden gecoat met het Qualicoat label. Dankzij de computergestuurde verticale lakinstallatie en perfecte voorbehandeling bent u verzekerd van de hoogste kwaliteit. De toepassing van kleuren is onbeperkt: van gangbare RAL-kleuren tot de populaire structuurlakken. Uiteraard is het ook mogelijk om de profielen volledig te anodiseren.

## BESLAG

De Triton profielen zijn ontworpen met een geharmoniseerde beslagopname. Dit geeft u een vrije keuze in type beslag, zoals verdekt beslag waarbij er geen scharnieren in het zicht zijn.

U kunt diverse beslagonderdelen laten uitvoeren in dezelfde oppervlaktebehandeling als de profielen. Ook is een RVS uitvoering mogelijk.

## KENMERKEN

- Spidertechnology®
- 3 Varianten met dezelfde aanzichten
- Hoge waterdichtheid en luchtdichtheid
- Hoge sterkte profiel door diepte 72mm
- KOMO kwaliteitsverklaring

	VLAK PROFIEL	BLOK PROFIEL	RENOVATIE PROFIEL
<b>Kenmerken</b>			
inbouwdiepte	72 mm	122 mm	122 mm
aanzichtbreedte	73 mm	73 mm	89 mm
aanzichtbreedte L-kader	51 mm	-	67 mm
sponningdiepte	22 mm	22 mm	22 mm
max. glasdikte	57 mm	57 mm	57 mm
verdekte afwatering	x	x	x

Prestaties	
akoustische isolatie EN ISO 140-3; EN ISO 717-1	Rw = 40 (-2;-6) dB
thermische isolatie (EN10077-2)	Uf > 1,07 W/m²K (HI)
brandweerstand EN13501-2	EW30 / EI30
waterdichtheid EN12208	E2000A (2000 Pa)
luchtdoorlatendheid EN12207	4 (600 Pa)
inbraakwerendheid NEN5096 - EN1627	RC2



Paumelle scharnier



Verdekt raamscharnier